



# ***PRECONISATIONS FEDERALES SUR LA FILIERE JEUNES EN CLUB***

AURELIEN LACOUR - CTN EN CHARGE DE LA FILIERE JEUNES EN CLUB

---

ffgolf<sup>®</sup>

## Projet sportif fédéral :

- **Développer la pratique régulière et encadrée des jeunes au sein des écoles de golf afin de les fidéliser dans la pratique**

- Plus de fun
- Plus de jeu



Fidélisation des jeunes pratiquants

## Objectifs des préconisations fédérales :

- Structurer la pratique des jeunes au sein des clubs
- Progression du nombre de jeunes pratiquants en adaptant la pratique à leurs besoins
- Progression du niveau de jeu
- Fidélisation

# Les préconisations fédérales

- **1. Enregistrer son référent EDG sur Extranet** : Accueil / Gestion des utilisateurs
  - Faciliter l'identification et la communication avec le référent EDG (ffgolf / Ligue / CD / Club)
- **2. Enregistrement des inscrits à l'école de golf** sur le tableau de bord
- **3. 100% des inscrits sont licenciés**
  - Lors de l'inscription des jeunes au sein de votre école de golf en septembre, il est nécessaire de demander aux parents :  
La cotisation EDG + la cotisation de votre AS et obligatoirement la licence ffgolf
    - licence 16 mois (septembre année n / décembre année n+1) pour les nouveaux arrivants
    - licence de l'année n+1 pour les jeunes déjà licenciés

Données chiffrées en AURA 2025 & 2026

- 74 EDG dont 48 Labellisées
- Etude 2025 : Sur 4723 U16 : 58% sont non classés et 42 % sont classés
- 85% des 7/16 : inscrits à l'EDG

- Score à réaliser pour obtenir le Drapeau de Bronze : 54
- 3 passages / an

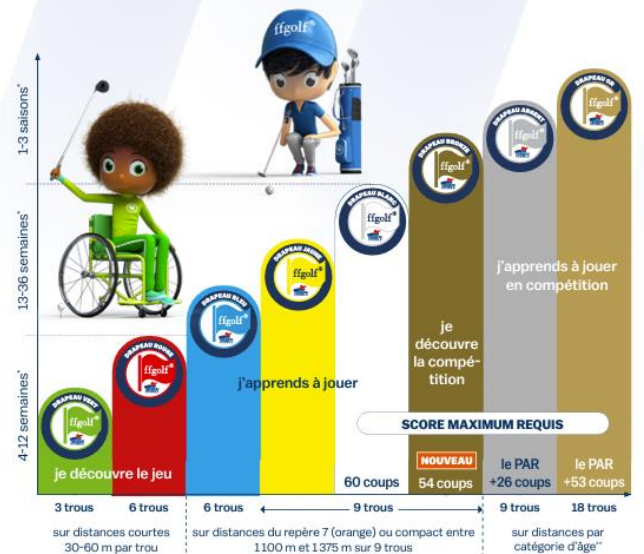
**Nota :**

Corriger les documents envoyés à l'origine par la ffgolf (score initial 45) ou imprimer des nouveaux documents disponibles sur Extranet (Documentations / Jeunes / Les Drapeaux)

# ffgolf® JE PROGRESSE AVEC LES DRAPEAUX

Les écoles et les enseignants de golf proposent à tous les jeunes, un **apprentissage du jeu et du comportement** sur le parcours autour d'un dispositif de progression pédagogique : **les Drapeaux**.

Cet outil de formation, élaboré par la Fédération française de golf en collaboration avec PGA France est organisé en huit niveaux. Il propose des challenges selon l'âge et le niveau de chaque enfant grâce à l'utilisation de parcours adaptés et permet de l'accompagner tout au long de sa progression.



\* 1 séance = 1 semaine "demande à l'accueil du golf la carte" avec les distances jeunes



Accompagnement des enfants de vacances essentiels, de loutage et de balancement en milieu sportif. Entrez en danger. Victimes numériques. Appel d'urgence pour accidents et malaises.

- Mise en place des **repères avancés 6 & 7** dans tous les clubs
- Repère 6 (violet)
  - A placer au **début de fairway sur les PAR 4 et 5** afin de faciliter le jeu des plus jeunes
  - Sur les PAR 3 : Placement au début de fairway ou au repère rouge
  - Distance totale du repère : 3500 à 4000m
- Création des « **parcours jeunes** » via une **combinaison** des 6 repères fixes (rep 2 à rep 7)

1. Rappel pour l'entrée en compétition :

- Pour le niveau **Drapeau Blanc et Bronze** -> utilisation du repère 7 comme repère de jeu.
- Pour le niveau **Drapeau Argent** -> utilisation du repère par catégorie d'âge sur 9 trous comme repère de jeu
- Pour le niveau **Drapeau d'Or** -> utilisation du repère par catégorie d'âge sur 18 trous comme repère de jeu

2. Rappel pour l'obtention du 1<sup>er</sup> index en lien avec le WHS :

- A la suite de la mise en place du nouveau calcul de l'index via le WHS, nous incitons vivement les clubs à suivre la préconisation fédérale qui est de **n'enregistrer des cartes comptant pour l'index qu'à partir du moment où l'enfant est titulaire du drapeau blanc.**

- **Utilisation obligatoire du score maximum** lors de toutes épreuves jeunes (U18) hors GPJ Majeurs U14 + Championnats de France (U12, benjamins, Minimes, Cadets) + GP Nationaux U12 + Epreuves WAGR U18
  - **Formule** de jeu **adaptée** au stroke play
  - Evite les gros scores :
    - Sources de découragement chez les jeunes
    - Pénalisant pour le WHS (moyenne sur les X meilleurs scores)
  - Note disponible pour paramétrer une épreuve sur RMS 9 disponible sur Extranet

[https://files.ffgolf.org/xnet/docs/prod/jeunes-scolaires-universitaires/RMS\\_9\\_Tutoriel\\_pour\\_parametrer\\_une\\_epreuve\\_en\\_score\\_maximum.pdf](https://files.ffgolf.org/xnet/docs/prod/jeunes-scolaires-universitaires/RMS_9_Tutoriel_pour_parametrer_une_epreuve_en_score_maximum.pdf)

  - Intégration des scores au sein de la **Moyenne Stroke Play (MSP) : Outil de détection de la filière**
- **Aucune compétition Jeunes de club ne doit être jouée en stableford.**

Si une épreuve a été enregistrée par erreur en stableford (en particulier les Junior Series), le club a toujours la possibilité de corriger l'erreur sur RMS9 et de renvoyer la compétition pour la gestion des index

## 1. Faciliter l'accès aux épreuves du club

- Communiquer le calendrier des épreuves aux parents
- Créer des **séries par âge** en score max dans les compétitions de club via RMS9
- Valoriser la performance des enfants

## 2. Suivre les parties des plus Jeunes

- Diminue leur niveau de stress lors des épreuves
- Fluidifie le bon déroulement des compétitions



- **Plafonnement des scores différentiels** : Lorsqu'un score différentiel calculé est supérieur à 54, il est automatiquement ramené au plafond applicable.

Objectif : Eviter que les jeunes soient pénalisés durablement par des résultats initiaux très défavorables (différentiel élevé)

S'applique à tous de manière rétroactive depuis la mise en place du projet

- **Augmentation du slope des parcours Pitch & Putt** : Le slope passera de de 50 à **73**. (*en phase de test*)
  - Le score de référence pour se classer sur ces parcours sera prochainement de **44 pour 9 trous** ou 90 sur 18 trous
- **Développer le jeu en club et en dehors du club** :
  - Favoriser la venue des enfants sur les épreuves départementales, régionales, nationales par des actions de communication
  - Favoriser l'accueil des enfants en possession du Junior Pass et devenir un club d'accueil
- Pour les clubs qui accueillent un public scolaire : Utiliser le formulaire de prise de licence gratuite disponible disponibles : [https://files.ffgolf.org/xnet/docs/prod/jeunes-scolaires-universitaires/Formulaire\\_prise\\_de\\_licence\\_gratuite\\_ffgolf\\_primaires\\_et\\_6eme.pdf](https://files.ffgolf.org/xnet/docs/prod/jeunes-scolaires-universitaires/Formulaire_prise_de_licence_gratuite_ffgolf_primaires_et_6eme.pdf)
  - Valorise vos actions et permet une meilleure évaluation de la passerelle entre « le golf à l'école » et « l'école de golf en

